



LA TUA GUIDA PER CUCIRE A MANO



LA TUA GUIDA PER
CUCIRE A MANO



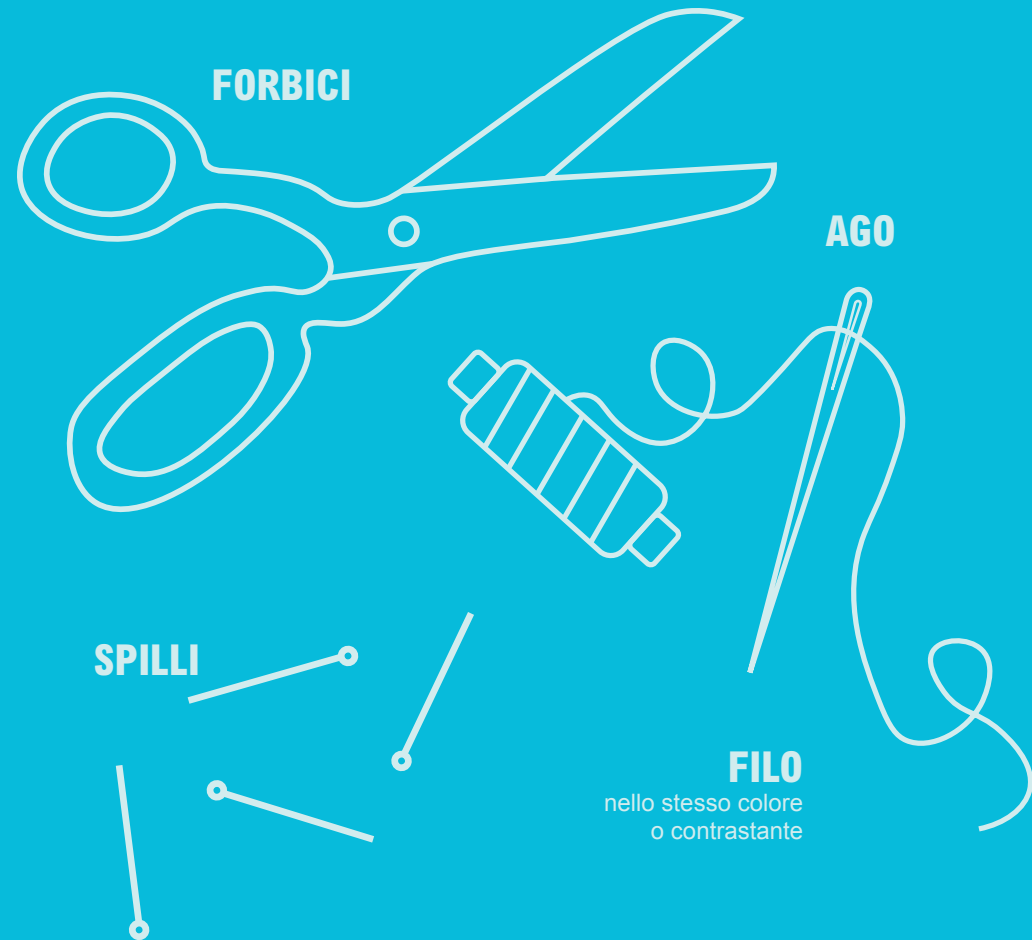
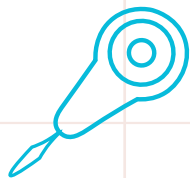
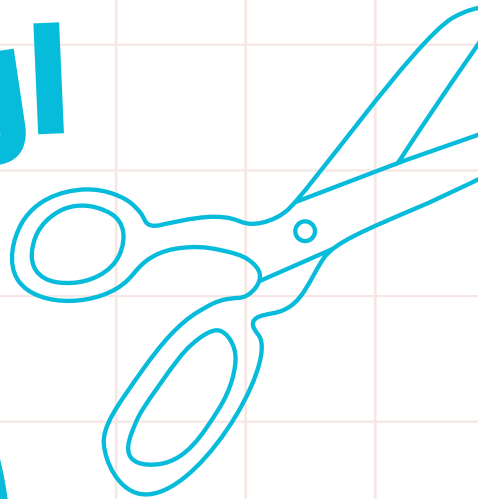
PRIMARK
CARES

How
Change
Looks

LA TUA STORIA DI RINNOVATO AMORE INIZIA QUI

Primark Cares è il nostro impegno a migliorare, ogni giorno- creando più prodotti sostenibili alla portata di tutti, riducendo il nostro impatto sul pianeta e migliorando la vita dei lavoratori.

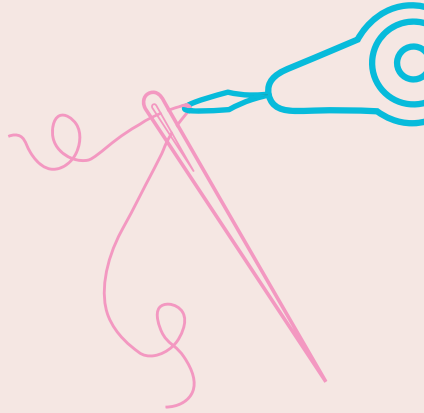
Usa questa guida per aiutarti a rammendare e anche ridare vita ai tuoi capi preferiti- continuando ad usarli, e amandoli più a lungo.



Extra facoltativi:
Infila ago
ditale
righello
gessetto da sarto

DI COSA AVRAI BISOGNO

COME INFILARE UN AGO



Alcuni dicono che questa è la parte più complicata di qualsiasi lavoro di cucito. Ma non preoccuparti, ci pensiamo noi a te.

CON UN INFILA AGO

- 1 Usa uno sfondo bianco- per esempio il foglio di carta per aiutarti a vedere la cruna dell'ago.
- 2 Passa la parte finale sottile dell'infila ago attraverso la cruna dell'ago.
- 3 Inserisci il filo dentro la cruna dell'ago, spingi una parte del filo dentro l'anello metallico
- 4 e ritorna con l'infila ago dentro la cruna dell'ago.

SENZA INFILA AGO

- 1 Usa uno sfondo bianco- per esempio un foglio di carta per aiutarti a vedere la cruna dell'ago.
- 2 Elimina qualsiasi frangia all'estremità tagliando il filo con forbici affilate a 45 gradi.
- 3 Torcendo la terminazione del filo sarà più facile passare attraverso la cruna dell'ago.
- 4 Reggi l'ago con la mano con cui non scrivi e passa dentro il filo.

Per i punti di cucitura che vuoi mantenere, fai un nodo alla fine del filo che non è stato ancora passato nella cruna dell'ago.



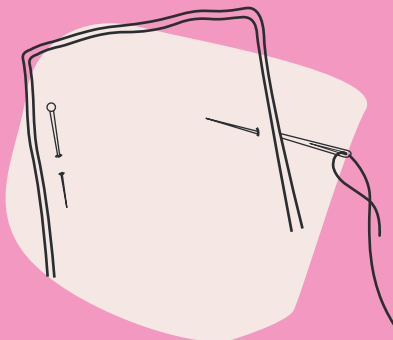
COME FARE UN

PUNTO D'IMBASTITURA

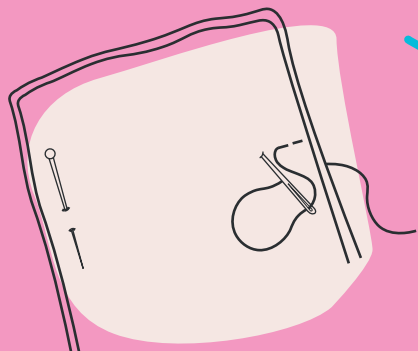
Pensa a questo come una soluzione temporanea.

Questa cucitura è manuale ed è utilizzata per tenere insieme due strati di tessuto nel frattempo che li cucì permanentemente a mano o con macchina.

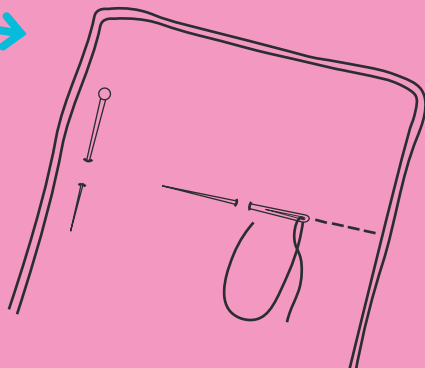
1 Porta l'ago attraverso il tessuto al punto dove vuoi iniziare a cucire.



2 Spingi l'ago in basso attraverso il tessuto per creare una cucitura.

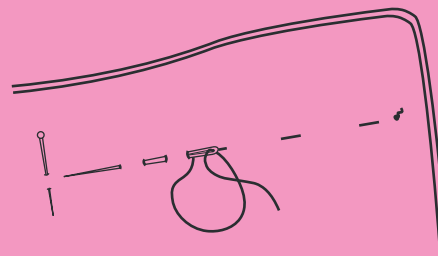


3 Le cuciture più piccole richiedono più tempo per la realizzazione, ma ti danno più controllo.



PUNTO DI IMBASTITURA UNIFORME

Questo è buono per tenere insieme qualcosa mentre stai aggiungendo cuciture precise, come quando stai aggiungendo una cucitura curva.

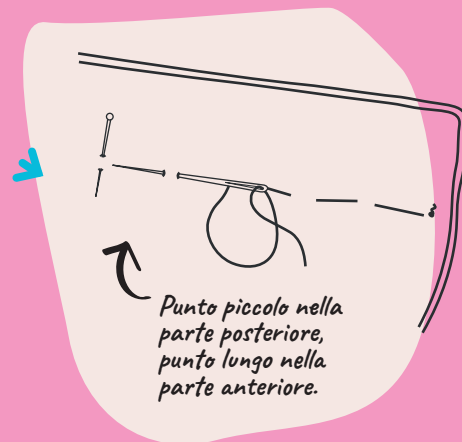


Punto piccolo nella parte anteriore, punto lungo nella parte posteriore.

PUNTO DI IMBASTITURA ASIMMETRICO

Questo è più provvisorio, perciò non c'è bisogno che sia preciso.

Queste cuciture possono essere anche utilizzate come punti di marcatura, e possono essere lunghe e distanziate.



Punto piccolo nella parte posteriore, punto lungo nella parte anteriore.



COME REALIZZARE

PUNTO FILZA

Cuciture per rammendare, per raggruppare e piegare, addirittura per decorare - questa è una cucitura corta e uniforme che è pratica da conoscere sin dall'inizio del tuo percorso di cucitura.



1

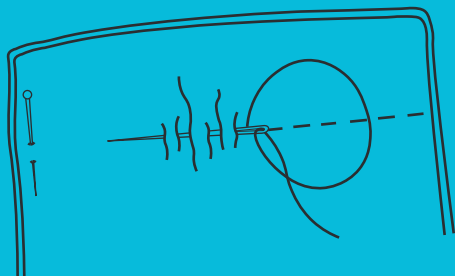
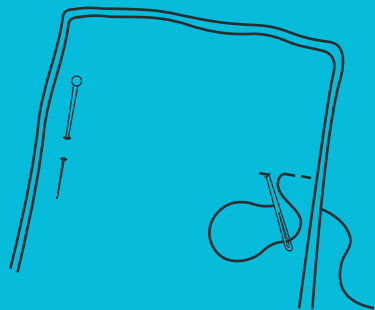
Fai partire l'ago dalla parte posteriore del tessuto, così il nodo è nascosto.

2

Riporta l'ago indietro per creare un punto. Per una finitura più sicura, usa dei punti più piccoli.

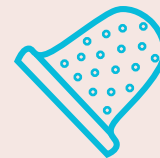
3

Ripeti! Utilizza righello e gessetto se hai bisogno di aiuto per restare allineato.



COME FARE UN

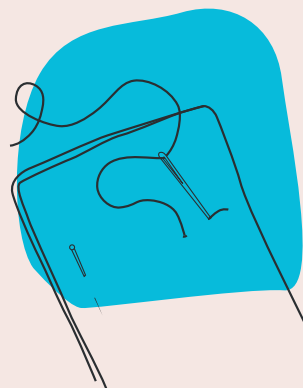
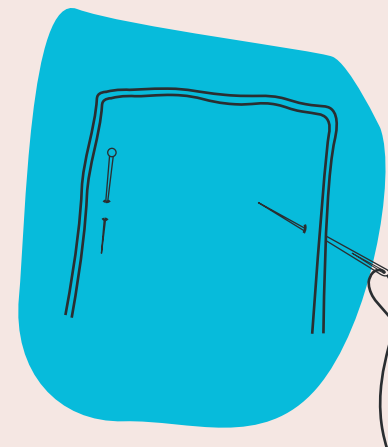
PUNTO INDIETRO



Cuciture larghe? Punti fatti a mano che si separano? Una questa cucitura forte e versatile per mantenerle insieme.

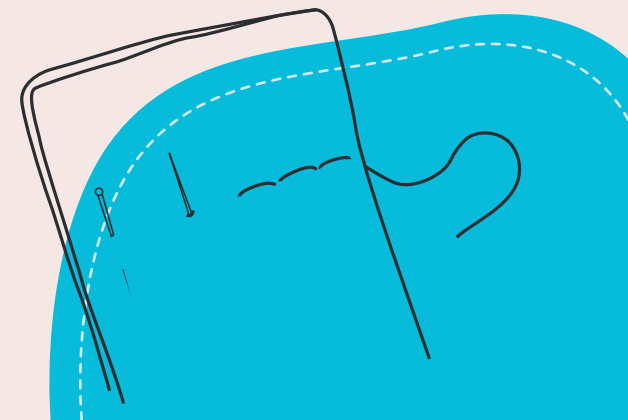
1

Porta l'ago attraverso il tessuto. Spingi l'ago giù in basso nel tessuto. Riporta l'ago su nel tessuto, e poi di nuovo giù alla fine del punto precedente.



2

Per una finitura più sicura, usa punti più corti e quando finito, fissa con un nodo.



Con la loro lunghezza uniforme e con poco spazio tra loro, sembrano quasi come punti da macchina.

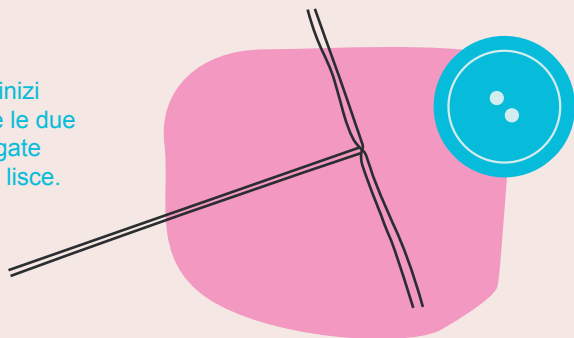
COME REALIZZARE UN

SOTTOPUNTO

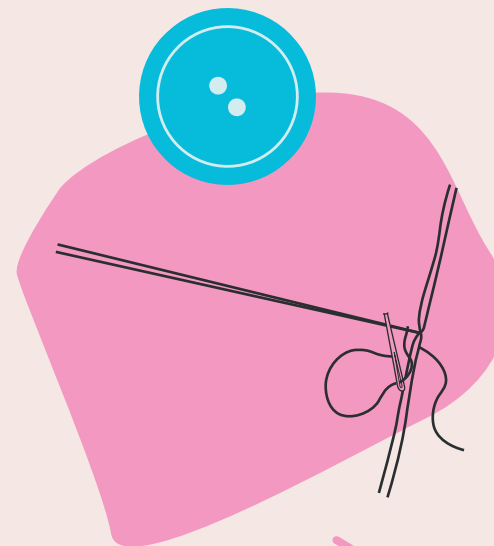
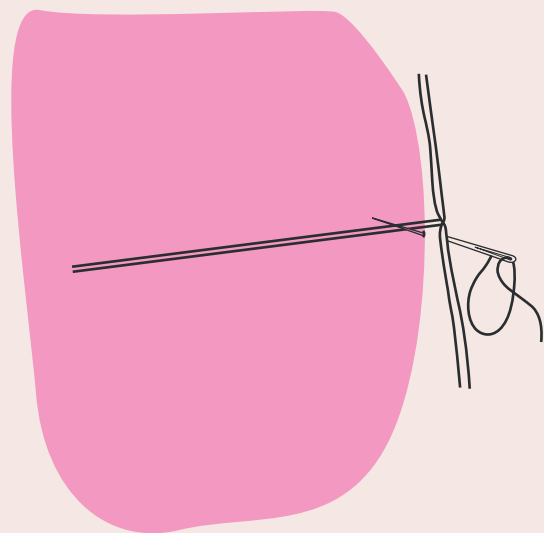


Il sottopunto è anche chiamato punto punto invisibile, perchè quando lo realizzi correttamente non puoi vederlo. Questo è perfetto per unire due estremità piegate, come la cucitura di una fodera che è venuta via.

1 Prima che tu inizi assicurati che le due estremità piegate abbiano linee lisce.



2 Porta l'ago su dalla parte interna di una delle due estremità così da nascondere il nodo.

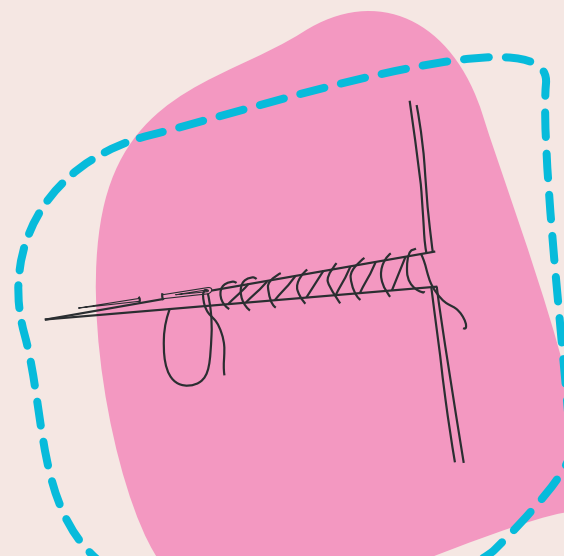


3 Porta l'ago nell'altra piega e spingi.

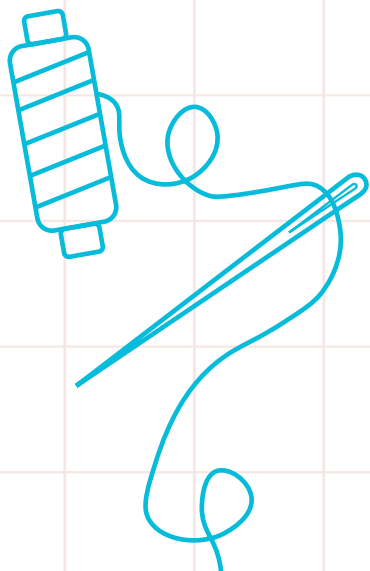


4 Ripeti il processo nell'altro lato, circa mezzo centimetro di distanza- e continua finchè lo spazio è chiuso.

L'obiettivo in questo caso è di lasciare le cuciture nascoste tra le estremità dei tessuti piegati.



**CE
L'HAI
FATTA!**



**Creare e rammendare sono
quelle competenze che
manterrai a vita. E ora, con
solo un po' di attenzione,
I tuoi abiti preferiti avranno
una nuova vita.**

**Cerca le altre lezioni dalle
nostre serie, e trova nuovi
corsi su Primatk.it o sui
nostri social.**